

# ΚΑΜΠΕΛΩΝΑΣ ΚΙΛΚΙΣ

Έκταση, Ποικιλίες, Παραγωγές  
Ζώνες Π.Ο.Π, Π.Γ.Ε

## 2025

*Η αμπελοκαλλιέργεια αποτελεί αναπόσπαστο κομμάτι της ιστορίας μας, με βαθιές ρίζες στην Περιφερειακή Ενότητα Κιλκίς. Στηρίζει οικονομικά τον τόπο μας, διαφυλάσσει παραδόσεις αιώνων και μεταφέρει τη σοφία της φύσης από γενιά σε γενιά.*

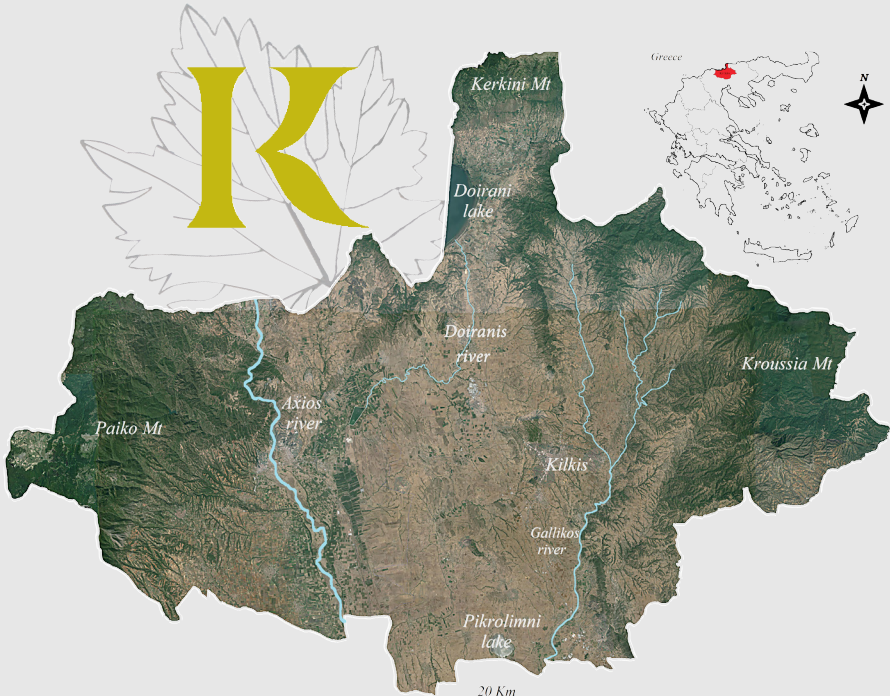
*Η παρούσα έκδοση αναδεικνύει το μόχθο των ανθρώπων του αμπελιού, αλλά και τις προοπτικές του τομέα. Τους αξίζει κάθε στήριξη και αυτό πράττει η Περιφέρεια Κεντρικής Μακεδονίας.*

*Καλή ανάγνωση.*

*Ανδρέας Βεργίδης  
Αντιπεριφερειάρχης Π.Ε. Κιλκίς*

## ΠΕΡΙΦΕΡΕΙΑ ΚΕΝΤΡΙΚΗΣ ΜΑΚΕΔΟΝΙΑΣ

### Περιφερειακή Ενότητα Κιλκίς



\* **Έκταση 252.000 ha** (Αστικές περιοχές 3.570 ha, Δάση 83.500 ha, Γεωργική Γή 160.000 ha, Υγρότοποι 3.200 ha.) \* **2 Δήμοι** (Κιλκίς, Παιονίας) \* **168 Οικισμοί** \* **70.477 Κάτοικοι** (2021) \* **2 Μεθοριακοί σταθμοί** (Εύζωνοι, Δοϊράνη) \* **3 Βουνά** >1.000m (Κερκίνη"Μπέλλες" 1.847m, Πάικο 1.640m, Κρούσια 1.100m) \* **3 Λίμνες** (Δοϊράνη, Πικρολίμνη, Αρτζάν-Αμματόβου) \* **3 Ποτάμια** (Αξιός, Γαλλικός, Δοϊράνης)

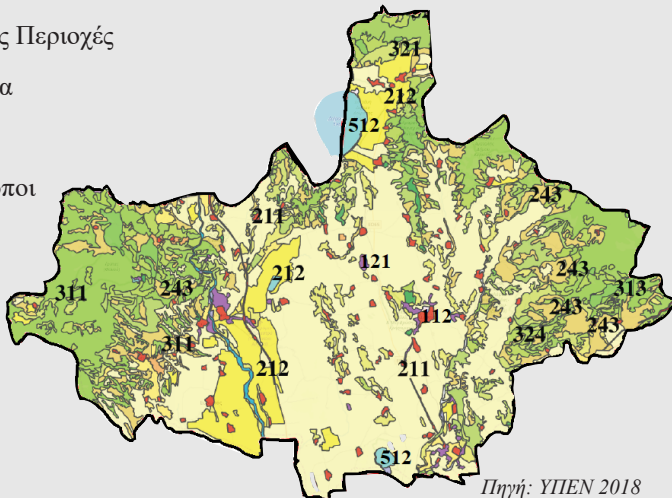
(1ha= 10 στρέμματα)

# Κ ΠΕΡΙΦΕΡΕΙΑΚΗ ΕΝΟΤΗΤΑ ΚΙΛΙΚΙΑΣ

## ΟΙ ΠΑΡΑΓΩΓΕΣ

### Κατανομή Εκτάσεων ανά Χρήση

- 1 Αστικές Περιοχές
- 2 Γεωργία
- 3 Δάση
- 5 Υγρότοποι



Πηγή: ΥΠΕΝ 2018  
[http://mapsportal.ypen.gr/layers/geonode:gr\\_clc2018](http://mapsportal.ypen.gr/layers/geonode:gr_clc2018)

### Γεωργοκτηνοτροφικές Εκμεταλλεύσεις

#### Π.Ε Κιλίκιάς

- Ζώνη παραγωγής τυριού Π.Ο.Π “ΦΕΤΑ”
- 5<sup>η</sup> Π.Ε σε παραγωγή ΑΓΕΛΛΑΔΙΝΟΥ γάλακτος

Ελλάδα  
 5<sup>ο</sup> σε μέγεθος  
 ΚΑΣΤΑΝΟΔΑΣΟΣ

Ζώνη οίνων Π.Ο.Π  
 “ΓΟΥΜΕΝΙΣΣΑ”

Ζώνη οίνων Π.Γ.Ε  
 “ΠΑΛΑΓΙΕΣ  
 ΠΑΪΚΟΥ”



Πηγές: ΟΠΕΚΕΠΕ -Ενιαία Αίτηση Ενίσχυσης 2023  
 ΕΛΓΟ “ΔΗΜΗΤΡΑ”

# ΚΑΜΠΕΛΩΝΑΣ ΚΙΛΚΙΣ

Ο αμπελώνας Κιλκίς καλύπτει μικρό ποσοστό της καλλιεργούμενης έκτασης στην Περιφερειακή Ενότητα, ξεπερνώντας μόλις το 0,5% της συνολικής έκτασης, τα προϊόντα του όμως συνεισφέρουν πολλαπλάσια στο αγροτικό εισόδημα της περιοχής, με την αμπελοκαλλιέργεια να αποτελεί μια από τις πιο προσοδοφόρες εκμεταλλεύσεις.

Δεν είναι άλλωστε τυχαίο πως περισσότεροι από 1.100 αγρότες ασχολούνται στην περιοχή με το αμπέλι και τα προϊόντα του.



Βαθιά ριζωμένοι στις πλαγιές του Πάικου ο πυρήνας της αμπελοκαλλιέργειας στην περιοχή, μπολιάστηκε από τους πρόσφυγες της ανατολικής Ρωμυλίας, στις ανατολικότερα του Αξιού περιοχές, καλύπτοντας έτσι όλη την Περιφερειακή Ενότητα του Κιλκίς.

Η «*Γουμένισσα*» ως προϊόν εκπροσωπεί το σύνολο των αμπελουργιών της περιοχής σε όλο τον κόσμο. Το κρασί με Προστατευόμενη Ονομασία Προέλευσης, κατατάσσεται στην ανώτερη κατηγορία των ευρωπαϊκών οίνων.

Τα επιτραπέζια σταφύλια στο λεκανοπέδιο των Μουριών τα τελευταία 15 χρόνια ανέδειξαν τους ιδανικούς εδαφοκλιματικούς συντελεστές της περιοχής στις ευρωπαϊκές αγορές.

# ΚΑΜΠΕΛΩΝΑΣ ΚΙΛΚΙΣ

## Ο ΑΜΠΕΛΩΝΑΣ

- 76 Οικισμοί
- 838 Εκτάρια
- 38 Ποικιλίες
- 14 Οινοποιεία
- 1.125 Αμπελοκαλλιεργητές



### Ο Αμπελώνας μας

Τον Αμπελώνα Κιλκίς συνθέτουν 38 ποικιλίες φυτεμένες σε 838 εκτάρια, απλωμένα σε όλη την Περιφερειακή Ενότητα.

Το μεγαλύτερο τμήμα του αμπελώνα καλύπτουν οι οινοποιήσιμες ποικιλίες και οριοθετούνται στο δυτικό τμήμα της Περιφερειακής Ενότητας, με τη ζώνη της Γουμένισσας, την περιοχή των Πλαγίων πάνω στην μεθόριο και την περιοχή του Αγιονερίου να αποτελούν τους σημαντικότερους πυρήνες της.

Η παραγωγή οινοποιήσιμων σταφυλιών στην Περιφερειακή Ενότητα ξεπερνά τους 3.500 τόνους, ανά έτος, προσθέτοντας στο γεωργικό εισόδημα της περιοχής περισσότερα από 2 εκατομμύρια ευρώ .

Το 30% της παραγωγής των οινοποιήσιμων ποικιλιών χρησιμοποιείται από τις 14 οινοποιητικές εγκαταστάσεις που δραστηριοποιούνται στην περιοχή, ενώ το υπόλοιπο 70% διακινείται κυρίως μέσω της Ομάδας παραγωγών «**ΕΥΦΟΡΗ ΓΗ**» σε οινοποιεία της βόρειας και κεντρικής Ελλάδας.

Το 20% της έκτασης του αμπελώνα του Κιλκίς καλύπτουν οι επιτραπέζιες ποικιλίες, με την ποικιλία Crimson να είναι – παρά τα προβλήματα στην παραγωγή και τη διάθεση της τελευταίας πενταετίας – το σημαντικότερο εξαγωγίμο προϊόν. Την ποικιλία Crimson φαίνεται πως , σταδιακά, αντικαθιστά η ποικιλία ACS V 01 Pristine με κατοχυρωμένα τα αποκλειστικά δικαιώματά της για την Ελλάδα, από την ομάδα παραγωγών «**ΜΑΚΕΔΟΝΙΚΟΙ ΑΜΠΕΛΩΝΕΣ**» με έδρα την Τέρπυλλο Κιλκίς.



# ΚΑΜΠΕΛΩΝΑΣ ΚΙΛΚΙΣ

## 2008-2025

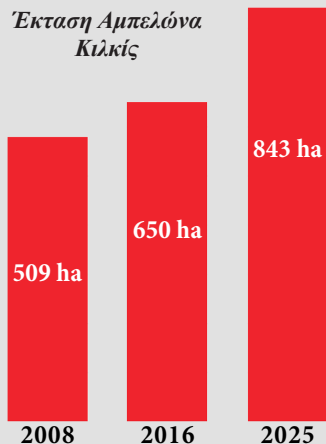
### Ο ΑΜΠΕΛΩΝΑΣ ΜΕΓΑΛΩΝΕΙ

Τα τελευταία 15 χρόνια η έκταση του αμπελώνα Κιλκίς βρίσκεται σε συνεχή ανοδική πορεία.

Σύμφωνα με τα στοιχεία του Αμπελουργικού Μητρώου, η αύξηση των καλλιεργούμενων εκτάσεων από το 2008 μέχρι σήμερα, ξεπερνά το 60% (680 εκτάρια), ποσοστό που θα αυξηθεί τα επόμενα χρόνια, καθώς οι άδειες φύτευσης οινοποιήσιμων ποικιλιών αμπέλου που έχουν κατανεμηθεί στους αμπελοκαλλιεργητές του Κιλκίς την τελευταία διετία και δεν έχουν ακόμη υλοποιηθεί, πλησιάζουν τα 100 εκτάρια.

Παράλληλα, η αποκλειστικότητα των δικαιωμάτων της επιτραπέζιας ποικιλίας σταφυλιών ACS 01 (Pristine), από την ομάδα παραγωγών «Μακεδονικοί Αμπελώνες», θα προσθέσει εκτάσεις επιτραπέζιων ποικιλιών στην περιοχή.

Έκταση Αμπελώνα  
Κιλκίς



Η δυνατότητα της περιοχής για παραγωγή αμπελοοινικών προϊόντων με Προστατευόμενη Ονομασία Προέλευση και Γεωγραφική Ένδειξη, οι δεξιότητες των αμπελοκαλλιεργητών που ιστορικά χαρακτήριζαν τους παραγωγούς και οι εδαφοκλιματικές συνθήκες της περιοχής, αποτελούν τις σημαντικότερες παραμέτρους που οδήγησαν σε αύξηση των εκτάσεων αμπέλου στην Π.Ε. Κιλκίς.

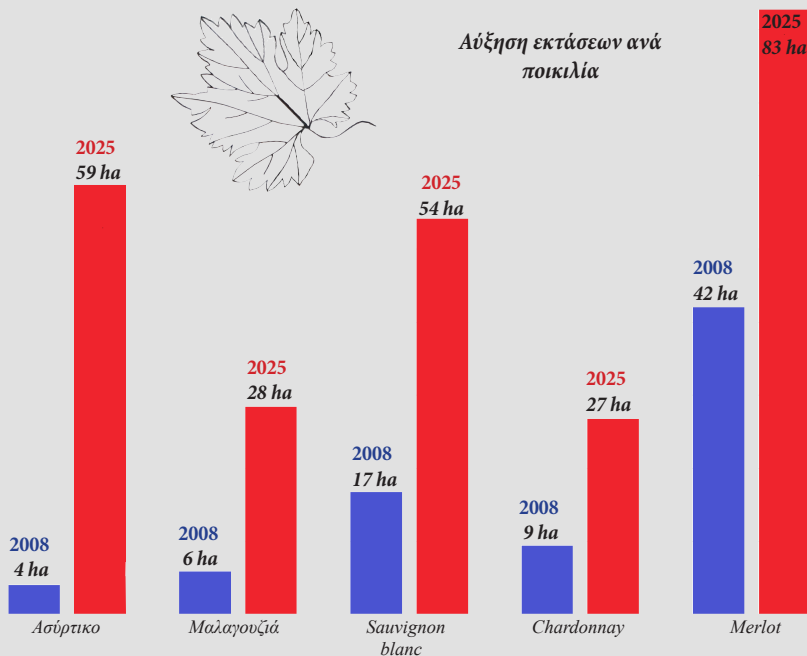
Η μοριοδότηση των μελών Ομάδων Παραγωγών στη νέα νομοθεσία χορήγησης αδειών φύτευσης οινοποιήσιμων ποικιλιών αμπέλου, δικαίωσε εκτάσεις νέων αδειών φύτευσης σε αμπελουργούς της Π.Ε. Κιλκίς.

Μέγεθος Οινοποιήσιμων &  
Επιτραπέζιου Αμπελώνα  
2008-2025



# ΚΑΜΠΕΛΩΝΑΣ ΚΙΛΙΚΙΣ

## 2008-2025 ΠΟΙΚΙΛΙΑΚΗ ΑΝΑΔΙΑΡΘΡΩΣΗ



Οι αμπελοκαλλιεργητές της Π.Ε. Κιλίκις, συντονισμένοι με τον σφυγμό της αγοράς, παρακολουθούν τις τάσεις που διαμορφώνονται και προσαρμόζουν τον αμπελώνα τους στις νέες συνθήκες που κάθε φορά ισχύουν.

Η αυξημένη ζήτηση συγκεκριμένων ποικιλιών σταφυλιών, αποτελεί τον οδηγό στην αναδιάρθρωση της ποικιλιακής σύνθεσης του Αμπελώνα.

Ο αμπελώνας, διατηρώντας τον χαρακτήρα του, με το Ξινόμαυρο και την Νεγκόσκα να συνεχίζουν να αποτελούν το ορόσημο της ζώνης, προσαρμόζεται, με αύξηση των εκτάσεων των λευκών ποικιλιών, κυρίως γηγενών του Ελληνικού αμπελώνα αλλά και με διάσημες γαλλικές. Τα τελευταία χρόνια, η ποικιλία Ασύρτικο υπερδεκαπλασίασε τις εκτάσεις της στη περιοχή μας, η Μαλαγουζιά τις πενταπλασίασε, το Sauvignon blanc και το Chardonnay τις τριπλασίασαν και η ποικιλία Merlot διπλασίασε τις εκτάσεις της.





# ΚΑΜΠΕΛΩΝΑΣ ΚΙΛΚΙΣ

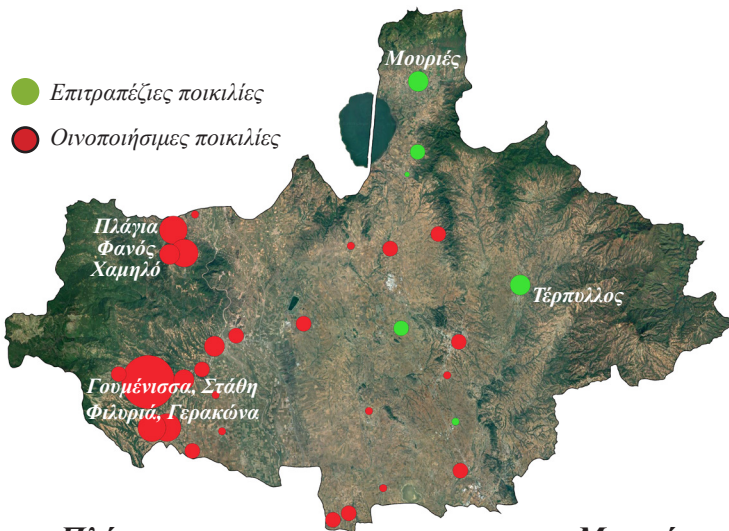
## 2025

### ΤΑ ΑΜΠΕΛΟΤΟΠΙΑ



#### Γουμένισσα

Εδώ χτυπά η καρδιά του αμπελώνα Κιλκίς. Το αμπελοτόπι της *Γουμένισσας*, στο οποίο συναθροίζονται τα αμπελία της ομώνυμης πόλης, του *Στάθης*, της *Γερακώνας* της *Φιλυριάς*, της *Κάρπης*, του *Πολυπέτρου* και της *Γρίβας*, καλύπτει περίπου 480 ha, από τα οποία τα 170 βρίσκονται εντός της ζώνης παραγωγής **Π.Ο.Π** και τα 450 εντός της ζώνης παραγωγής οίνων **Π.Γ.Ε.**



#### Πλάγια

Το ιδιαίτερο αμπελοτόπι του Κιλκίς. Τα 92 εκτάρια ξεδιπλώνονται στις βορειοανατολικές πλαγιές του Πάικου και στους οικισμούς του Φανού, των Πλαγίων και του Χαμηλού, κατά μήκος της συνοριογραμμής, με τους εδαφοκλιματικούς παράγοντες της περιοχής να διαφοροποιούνται από αυτούς της Γουμένισσας, παραμένουν όμως ιδανικοί για την αμπελοκαλλιέργεια.

#### Μουριές

Το αμπελοτόπι των επιτραπέζιων σταφυλιών στο Κιλκίς που καλύπτει περίπου 100 εκτάρια. Το λεκανοπέδιο αποτέλεσε την μήτρα μέσα στην οποία φυτεύτηκαν οι πρώτες επιτραπέζιες ποικιλίες, με προορισμό την ευρωπαϊκή αγορά. Μαζί με την Τέρπουλλο όπου και ξεκινά η νέα επιτραπέζια ποικιλία του Κιλκίς, αποτελούν τις περιοχές πυρήνες των επιτραπέζιων σταφυλιών στην περιοχή.



# ΚΑΜΠΕΛΩΝΑΣ ΚΙΛΚΙΣ

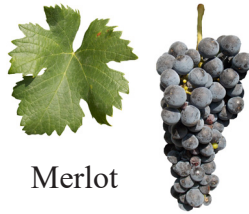
2025

ΟΙ ΠΟΙΚΙΛΙΕΣ

- *Σημαντικότερες Ποικιλίες του Αμπελώνα Κιλκίς*



Εινόμαυρο



Merlot



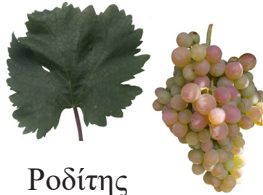
Ασύρτικο

Cabernet  
sauvignonSauvignon  
blanc

Νεγκόσκα



Syrah



Ροδίτης



Μαλαγουζιά



Chardonnay



Παμίδι

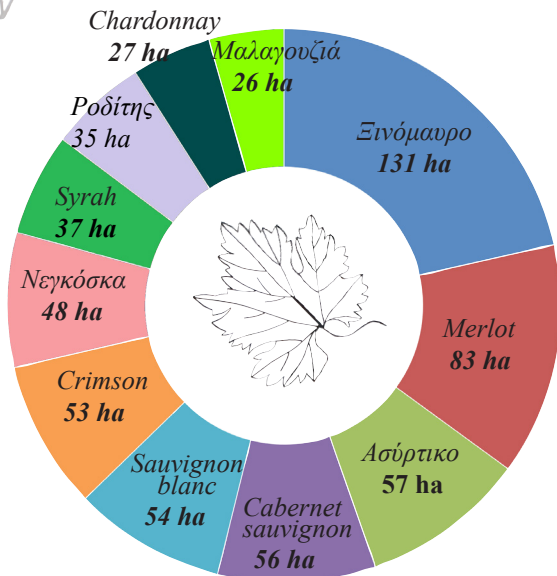
Crimson  
seedless

# ΚΑΜΠΕΛΩΝΑΣ ΚΙΛΚΙΣ

## 2025

### ΟΙ ΠΟΙΚΙΛΙΕΣ

- *Εκτάσεις ανά ποικιλία στην Π.Ε Κιλκίς*



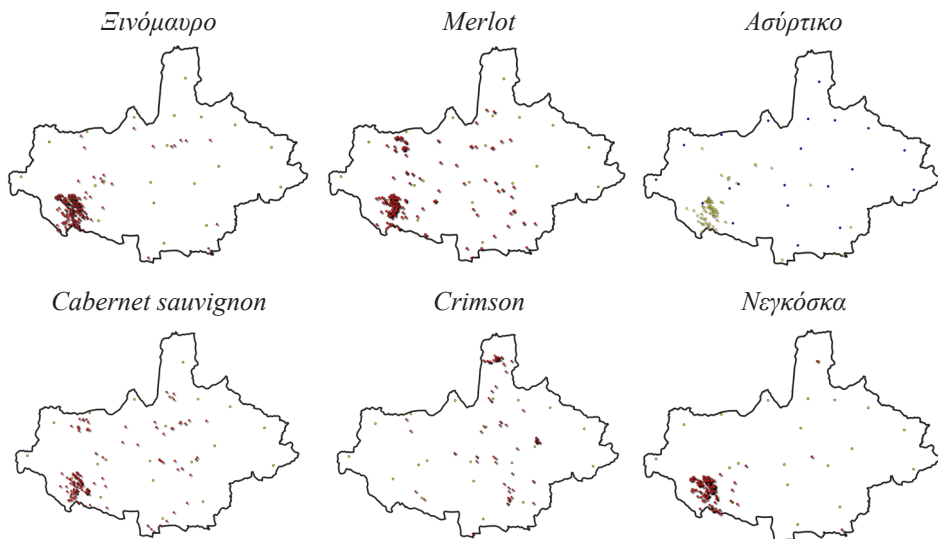
Το *Εινόμαυρο* είναι η ποικιλία που καταλαμβάνει το 20% των οινοποιήσιμων ποικιλιών της Π.Ε. Κιλκίς.

Ακολουθεί η ποικιλία *Merlot* με εντυπωσιακή αύξηση τα τελευταία χρόνια.

Το *Ασύρτικο* που το 2008 υπήρχε σε έκταση 4 εκταρίων στο Κιλκίς, σήμερα έφτασε τα 57 εκτάρια.

Στα ίδια περίπου μεγέθη κινούνται οι Γαλλικές ποικιλίες *Cabernet sauvignon* και *Sauvignon blanc*, με την πρώτη να βρίσκεται σε καθοδική πορεία όσον αφορά τον αριθμό των εκταρίων και τη δεύτερη να βρίσκεται σε ανοδική πορεία.

- *Διασπορά αμπελοτεμαχίων ανά ποικιλία*





# ΚΑΜΠΕΛΩΝΑΣ ΚΙΑΚΙΣ

2025

ΟΙ ΠΑΡΑΓΩΓΕΣ

## Σταφύλια

Στην αμπελοοικονομική ζώνη της Γουμένισσας, με την εμπειρία χρόνων των αμπελουργών της περιοχής και την ακούραστη φροντίδα που κάθε χρόνο καταθέτουν στον αμπελώνα, ωριμάζουν σταφύλια με χαρακτηριστικά αρώματα και αποτελούν πόλο έλξης για τα μεγαλύτερα οινοποιεία της Ελλάδας.

Το μεγαλύτερο τμήμα της παραγωγής οινοποιήσιμων σταφυλιών (70%) γίνεται από την Ομάδα Παραγωγών με έδρα την Γουμένισσα "ΕΥΦΟΡΗ ΓΗ".

Με το Ξινόμαυρο και την Νεγκόσκα να αποτελούν το σήμα κατατεθέν της περιοχής, η σύνθεση του αμπελώνα ακολουθεί τις ανάγκες της αγοράς, αναδιαρθρώνοντας την καλλιέργεια, με δοκιμές νέων ποικιλιών, αναδεικνύοντας νέους χαρακτήρες.



## Κρασιά

Στην Περιφερειακή Ενότητα Κιλκίς και ειδικότερα στην περιοχή της Γουμένισσας, οριοθετείται μία από τις 33 ζώνες παραγωγής οίνων Προστατευόμενης Ονομασίας Προέλευσης στην Ελλάδα.

Η «**ΓΟΥΜΕΝΙΣΣΑ**» με τις ποικιλίες Ξινόμαυρο και Νεγκόσκα, αποτελεί ένα από τα κρασιά που δικαιούνται να φέρουν τον τίτλο Π.Ο.Π ως αναγνωριστικό ποιότητας.

Σημαντική θέση στην κατάταξη των Ελληνικών οίνων, κατέχουν και τα κρασιά με την Γεωγραφική ένδειξη «**Πλαγιές Πάικου**».

Αποτέλεσμα της οινοποίησης ποικιλιών, όπως το *Ασύρτικο*, την *Μαλαγουζιά*, το *Cabernet sauvignon*, το *Merlot*, το *Syrah* και άλλες που καλλιεργούνται εντός της ζώνης παραγωγής, οι οίνοι Πλαγιές Πάικου μεταφέρουν τα ποιοτικά χαρακτηριστικά των ανατολικών περιοχών του Πάικου στα ποτήρια των οινόφιλων σε όλο τον κόσμο.



# ΚΑΜΠΕΛΩΝΑΣ ΚΙΛΚΙΣ

## 2020-2025 ΟΙ ΠΑΡΑΓΩΓΕΣ ΣΤΑΦΥΛΙΑ



Στο αμπελοτόπι της **Γουμένισσας**, παράγεται το 85%, της σταφυλικής παραγωγής οινοποιήσιμων ποικιλιών του αμπελώνα Κιλκίς.

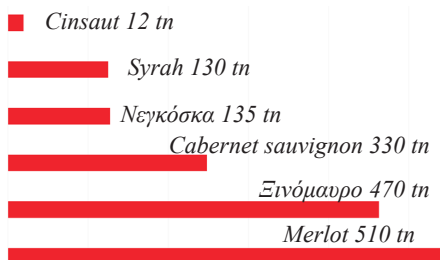


Η ετήσια παραγωγή σταφυλιών στην Π.Ε Κιλκίς ξεπερνά τους 3.100 τόνους κατά μέσο όρο με το 54% της παραγωγής να αφορά τα ερυθρές ποικιλίες και το 46% τις λευκές.

Η παραγωγή των σταφυλιών την τελευταία πενταετία, αν και ο αμπελώνας μεγάλωσε ως προς την έκταση κατά 25%, παρέμεινε στα ίδια επίπεδα, κοντά στους 3.000 τόνους, κυρίως λόγω των δυσμενών κλιματολογικών συνθηκών. Ειδικά οι πρώιμοι και συνεχείς καύσωνες την περίοδο του 2024 οδήγησαν στα όριά τους τα αμπέλια και ειδικά όσα δεν είχαν την δυνατότητα άρδευσης. Η συνολική παραγωγή για το 2025 ήταν μειωμένη σε ποσοστό κοντά στο 20%.



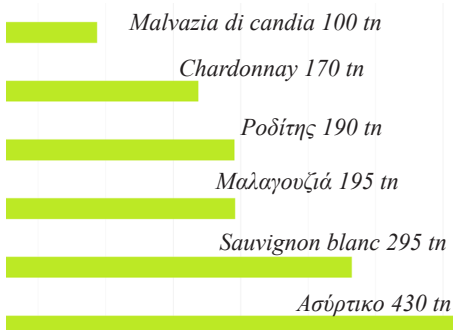
### Παραγωγή Ερυθρών ποικιλιών



Ως προς την παραγωγή σταφυλιών ανά ποικιλία στην Περιφερειακή Ενότητα, η *Merlot* βρίσκεται στην πρώτη θέση ενώ ακολουθεί ο εκπρόσωπος της Μακεδονίας, το *Εινόμαυρο*, η Γαλλική ποικιλία *Cabernet sauvignon* με πτωτική όμως πορεία τα τελευταία χρόνια, η δικιά μας *Νεγκόσκα* και η ποικιλίες *Syrah* και *Cinsaut* συμπληρώνουν την πρώτη εξάδα.

### Παραγωγή Λευκών ποικιλιών

Οι παραγωγές των λευκών ποικιλιών, που στον τρύγο του 2024 έσπασαν κάθε ρεκόρ πρωιμότητας τα τελευταία 20 χρόνια, έχουν ξεκάθαρο ηγέτη που δεν είναι άλλος από το *Ασύρτικο*, ποικιλία που βρίσκεται σε συνεχώς ανοδική πορεία τα τελευταία δέκα χρόνια στο αμπελοτόπι της Γουμένισσας. Ακολουθεί η αρωματική ποικιλία *Sauvignon blanc*, η πολλά υποσχόμενη για την περιοχή *Μαλαγουζιά*, με συνεχόμενη αύξηση τα τελευταία χρόνια, η ποικιλία σταθερή αξία *Ροδίτης*, η ποικιλία *Chardonnay* αλλά και η *Malvazia di candia aromatika* με το λατινογενές ελληνικό όνομα.

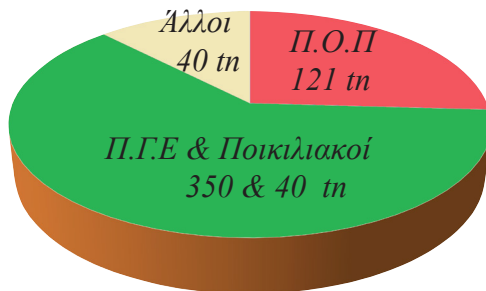


# ΚΑΜΠΕΛΩΝΑΣ ΚΙΛΚΙΣ

## 2020-2025 ΟΙ ΠΑΡΑΓΩΓΕΣ ΚΡΑΣΙΑ

Στο Κιλκίς και ειδικότερα στα οινοποιεία της Γουμένισσας παραμένει προς επεξεργασία μόνο το 35% των σταφυλιών της περιοχής ενώ τα υπόλοιπα σταφύλια αναχωρούν προς επεξεργασία σε οινοποιεία εκτός της Περιφερειακής Ενότητας.

Η παραγωγή οίνων στα οινοποιεία του Κιλκίς κατά μέσο όρο την τελευταία πενταετία ξεπερνά τους 560 τόνους, με το 2024 να αποτελεί μια δύσκολη χρονιά αφού εκτός από τις μειωμένες στρεμματικές αποδόσεις των αμπελιών είχαμε και χαμηλή απόδοση των σταφυλιών σε κρασί.



- Από τους 560 τόνους οι 121 αφορούν τον ερυθρό οίνο με Προστατευόμενη Ονομασία Προέλευσης "ΓΟΥΜΕΝΙΣΣΑ".
- Οι 350 τόνοι αφορούν κρασιά με Προστατευόμενη Γεωγραφική Ένδειξη «Πλαγιές Πάικου» ή «Μακεδονία».
- Οι 50 τόνοι αφορούν Ποικιλιακούς οίνους
- Και τέλος 40 τόνοι από την παραγωγή των κρασιών του Κιλκίς διατίθενται στην αγορά ως Απλοί Οίνοι.
- Το 77% του συνολικού όγκου της παραγωγής κρασιών από την περιοχή, εμφανίζονται στην αγορά με Ερυθρό ή Ερυθρωπό (Ροζέ) χρωματισμό ενώ μόλις το 23% της παραγωγής αποτελούν οι Λευκοί οίνοι. Ωστόσο, το ποσοστό των λευκών οίνων από την περιοχή εμφανίζει ανοδική πορεία τα τελευταία χρόνια, ακολουθώντας την τάση της αγοράς.





GOUMENISSA  
2022  
ΕΙΝΟΜΑΥΡΟ  
ΜΕΓΚΟΣΚΑ

GOUMENISSA  
2013  
BOUTARI

GOUMENISSA  
2017  
Single Vineyard

GOUMENISSA  
2018  
ΑΙΑΡΙΝΗ

GOUMENISSA  
2019  
ΚΡΕΤΤΑ ΚΑΤΕΡΓΗΜΕΝΗ

ΜΙΚΡΟ  
ΚΕΡΜΑ  
TITOU  
GOUMENISSA  
2019  
Single Vineyard

GOUMENISSA  
2018  
Single Vineyard  
WINEHOUSE

# ΚΑΜΠΕΛΩΝΑΣ ΚΙΑΚΙΣ

2025  
Τα Κρασιά  
Π.Ο.Π

Οίνος

Προστατευόμενης Ονομασίας Προέλευσης (Π.Ο.Π)

«ΓΟΥΜΕΝΙΣΣΑ»

«GOUMENISSA»

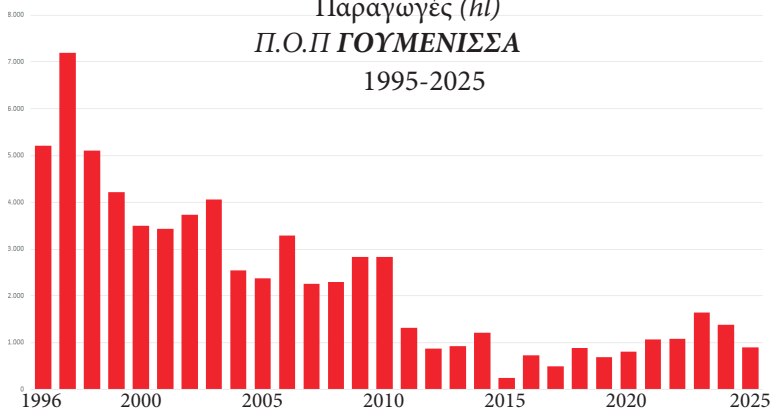
Η ναυαρχίδα των αγροτικών προϊόντων της  
Περιφερειακής Ενότητας Κιλκίς.



Εντός της ζώνης του Ξινόμαυρου στην Μακεδονία, στοχευμένα διαφοροποιημένη από τις περιοχές της Νάουσας και του Αμυνταίου, με συνινοποίηση του Ξινόμαυρου με την Νεγκόσκα, ξινή και γλυκιά Ποπόλκα για τους ντόπιους, γεννήθηκε το 1979 ο Οίνος με Ονομασία Προέλευσης Ανωτέρας Ποιότητας ΓΟΥΜΕΝΙΣΣΑ. Το όραμα του μάρμπα- Γιάννη Μπουτάρη για μια διαφορετική εικόνα του Ξινόμαυρου ακολούθησε την συνταγή της Γουμέντσας, μελανού, με πολλές ταννίνες, που παραγόταν στην περιοχή από τις αρχές του 20<sup>ου</sup> αιώνα και από τις ποικιλίες Ξινόμαυρο, Νεγκόσκα και Φαρτσάλο. Στην ονομαστή «ΓΟΥΜΕΝΙΣΣΑ» η ποικιλία Νεγκόσκα που συμμετέχει σε ποσοστό άνω του 20%, μαλακώνει το ατίθασο Ξινόμαυρο προσθέτοντας μία απαλή πινελιά στη ζώνη της Μακεδονίας.



Παραγωγές (hl)  
Π.Ο.Π ΓΟΥΜΕΝΙΣΣΑ  
1995-2025



Όπως φαίνεται και στο γράφημα η παραγωγή των οίνων Π.Ο.Π ΓΟΥΜΕΝΙΣΣΑ, στο Κιλκίς μέχρι το 2010 βρισκόταν σε ετήσια επίπεδα άνω των 200 τόνων. Λόγω της οικονομικής κρίσης ακολούθησε μια οκταετία με έντονη πτωτική πορεία για να μπούμε σε μια ανοδική πορεία με τις προσπάθειες όλων των συντελεστών παραγωγής, τα τελευταία χρόνια, που χαρακτηρίζεται από την εμφάνιση νέων και σημαντικών Ελληνικών οινοποιείων στην περιοχή.

# ΚΑΜΠΕΛΩΝΑΣ ΚΙΑΚΙΣ

2025

Τα Κρασιά

Π.Γ.Ε

Οίνοι

Προστατευόμενης Γεωγραφικής Ένδειξης

«Πλαγιές Πάικου»  
«Slopes of Paiko»

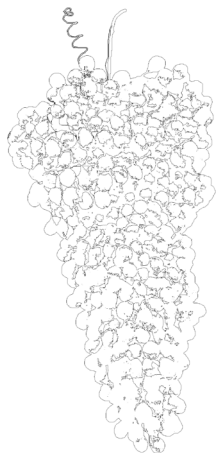


«Μακεδονία»  
«Macedonia»

Από τον τρύγο του 2008 οι ανατολικές πλαγιές του όρους Πάικο έδωσαν το όνομά τους στα κρασιά που γεννιούνται σε αυτό το γόνιμο έδαφος.

Η γευστική και αρωματική ιδιαιτερότητα των κρασιών που γεννήθηκαν, καθιέρωσαν την Γεωγραφική ένδειξη "Πλαγιές Πάικου" στην ελληνική και διεθνή αγορά.

Το ιδιαίτερο περιβάλλον και η φροντίδα οινοποιών και αμπελοκαλλιεργητών της περιοχής έδωσαν νέους χαρακτήρες τόσο στις ντόπιες ποικιλίες όπως η Νεγκόσκα αλλά και σε άλλες, τόσο με ελληνική, όσο και με διεθνή καταγωγή.

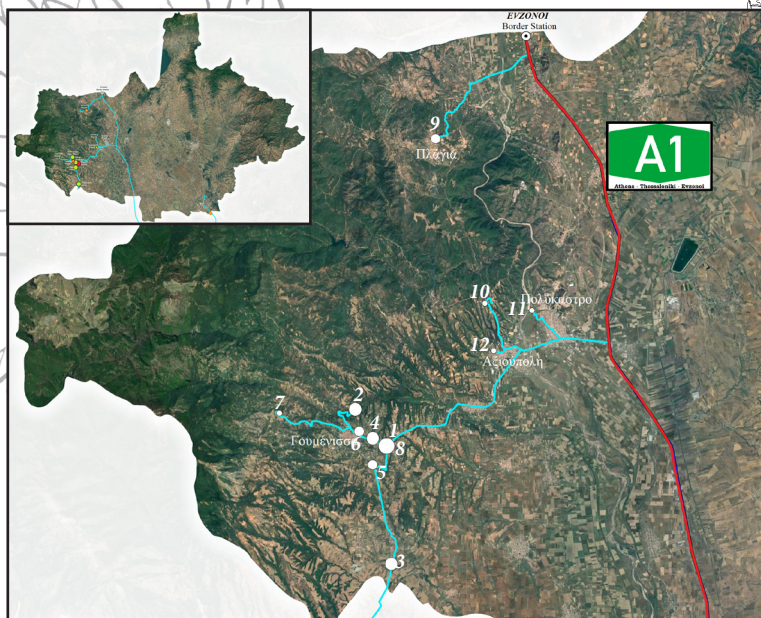


Από τα πρώτα χρόνια τους στην αγορά, τα κρασιά με την ένδειξη Πλαγιές Πάικου, κέρδισαν τους οινοφίλους της χώρας και όχι μόνο. Τα δυο τελευταία χρόνια μια συγκυρία γεγονότων που οφείλονταν σε κλιματολογικούς παράγοντες και στην αναδιοργάνωση οινοποιείων στην περιοχή, οδήγησαν στην πρόσκαιρη μείωση της παραγωγής.

# ΚΑΜΠΕΛΩΝΑΣ ΚΙΑΚΙΣ

2025

## Τα Οινοποιεία




1 **Οινοποιείο ΜΠΟΥΤΑΡΗ**  
ΜΠΟΥΤΑΡΙ Winery  
[www.boutari.gr](http://www.boutari.gr)



3 **Α.Ο.Α ΧΑΤΖΗΒΑΡΥΤΗ**  
ΚΤΙΜΑ CHATZIVARITIS  
[www.chatzivaritis.gr](http://www.chatzivaritis.gr)



5 **Οινοποιείο ΤΑΤΣΗ**  
TATSI Winery  
[www.ktimatatsis.gr](http://www.ktimatatsis.gr)



7 **Οινοποιείο ΤΡΑΙΑΝΟΥ**  
TRAIANOU Winery  
[www.winerytraianou.gr](http://www.winerytraianou.gr)



9 **Οινοποιείο ΣΑΚΑΛΑΚΗ**  
SAKALAKI Winery  
[www.sakalakiwinery.com](http://www.sakalakiwinery.com)




11 **Οινοποιείο ΓΚΟΓΚΟΣ**  
GOGOS Winery




2 **ΜΙΚΡΟ ΚΤΙΜΑ ΤΙΤΟΥ**  
MIKRO KTHMA TITOU  
[www.mikroktimatitos.com](http://www.mikroktimatitos.com)



4 **Οινοποιείο ΑΪΔΑΡΙΝΗΣ**  
AIDARINIS Winery  
[www.aidarini.gr](http://www.aidarini.gr)



6 **ΒΑΛΤΑΡΑΣ Οινοποιείο**  
VALTARAS Winery  
[www.valtarawinery.gr](http://www.valtarawinery.gr)



8 **ΚΥΡ-ΓΙΑΝΝΗ Α.Ε.**  
ΚΤΙΜΑ KIR-YIANNI  
[www.kiryianni.gr](http://www.kiryianni.gr)

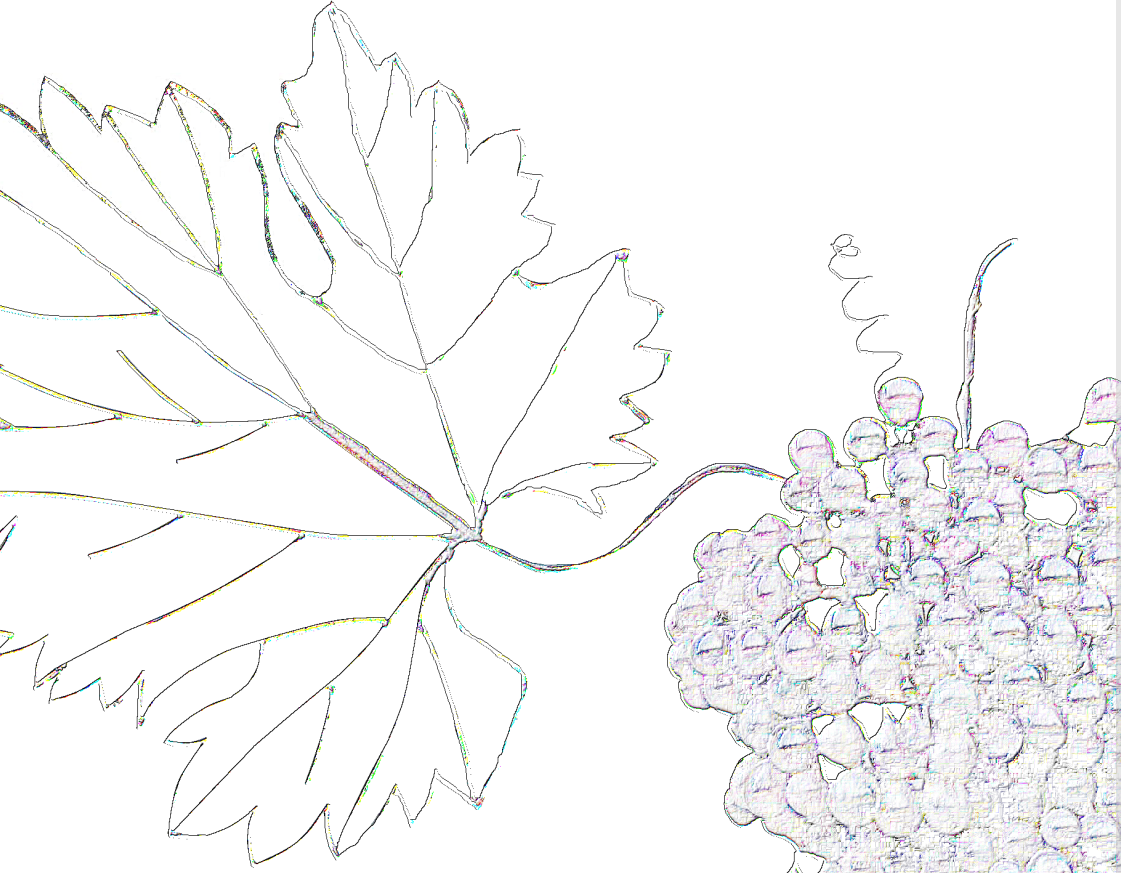


10 **Οινοποιείο ΑΚΡΟΘΕΑ**  
AKROTHEA Winery  
[www.akrothea.com](http://www.akrothea.com)



12 **Οινοποιείο ΣΠΑΝΟΥΔΗ**  
SPANOUDIS Winery  
[www.spanoudiswinery.com](http://www.spanoudiswinery.com)





# **K** ΑΜΠΕΛΩΝΑΣ ΚΙΛΚΙΣ

Περιφερειακή Ενότητα Κιλκίς

*Διεύθυνση Αγροτικής Οικονομίας  
& Κτηνιατρικής*

*Βάσεις δεδομένων: Ψηφιακές υπηρεσίες Υ.Π.Α.Α.Τ  
Αμπελουργικό Μητρώο, Ο.Π.Ε.Κ.Ε.Π.Ε, Υ.Π.Ε.Ν.*

*Φωτογραφίες - Κείμενα: Ιωαννίδης Βασίλης  
Επιμέλεια κειμένων : Ευρίκλεια Σοφianού.  
(2025)*